

**BERNINA
5er SERIE**

CLEVERE NÄHSPEZIALISTINNEN

Für moderne, anspruchsvolle Kreative haben wir die 5er Serie entwickelt. Diese Maschinen haben die perfekte Grösse und bieten jede Menge Vorteile. Alle Modelle lassen sich bequem über den grossen, farbigen Touchscreen bedienen. Die cleveren Modelle dieser Serie machen das Nähen, Sticken und Quilten dank praktischer Funktionen noch einfacher. Das Multitalent der 5er Serie ist die B 590, denn bei dieser Näh- und Stickmaschine ist das neu entwickelte High-End-Stickmodul M mit Smart Drive Technology (SDT) im Lieferumfang enthalten.

DIESE FUNKTIONEN WERDEN SIE LIEBEN:

- 1 **Totale Stichkontrolle**
- 2 **Jumbo-Unterfadenspule**
- 3 **Einfach schön sticken dank vieler Funktionen**
- 4 **Adaptive BERNINA Fadenspannung**
- 5 **Grosse Auswahl an Stichen und Stichmustern**
- 6 **Clevere Funktionen – einfache Bedienung**
- 7 **Komfortabel kreativ sein**
- 8 **Raum für wachsende Bedürfnisse**



**„Mit der B 570 QE
fühle ich mich wie ein Profi.“**

SUZY WILLIAMS, QUILT-DESIGNERIN „SUZY QUILTS“

Quilts erzählen Geschichten. Und Suzys Geschichte ist besonders schön: eine talentierte Quilterin liebt modernes Design und erlebt ihr persönliches Glück durch perfekte Stiche dank der B 570 QE. Eine Maschine wie geschaffen für alle, die es lieben, mit märchenhafter Leichtigkeit Quilts in professioneller Qualität anzufertigen.

TOTALE STICKKONTROLLE

Die Modelle der 5er Serie lassen Ihnen alle Freiheiten. Sämtliche Sticheigenschaften wie Stichbreite, Stichelänge oder die 11 Nadelpositionen können individuell eingestellt und temporär abgespeichert werden. Auch die Nadelposition bei einem Nähstopp ist individuell einstellbar. Und falls ein Faden reisst, zeigt die Ober- und Unterfadenüberwachung der B 590 und B 570 QE dies automatisch an. Die Bedienung erfolgt intuitiv per Fingertipp über den grossen, farbigen Touchscreen. Auf allen Modellen lässt sich der BERNINA Stichregulator (BSR) verwenden. Der BSR-Fuss sorgt beim Freihandnähen mit versenktem Transporteur und variabler Geschwindigkeit für exakt gleich lange Stiche.

JUMBO-UNTERFADENSPULE

Die Jumbo-Unterfadenspule hält, was ihr Name verspricht: Sie bietet bis zu 70% mehr Fadenkapazität als Standardspulen und sorgt so für deutlich weniger Nähunterbrüche. Auch sehr praktisch ist die Bedienung der Spule von vorn, die das Entfernen des Stoffs überflüssig macht.

EINFACH SCHÖN STICKEN DANK VIELER FUNKTIONEN

Das automatische, unsichtbare Vernähen sorgt für brillante Stickerggebnisse, und die clevere Vernähstich-Erkennung erweitert ein Muster um Vernähstiche, sofern keine vorprogrammiert sind. Das manuelle Schneiden von Verbindungsstichen gehört auch der Vergangenheit an, denn das passiert jetzt automatisch. Die Unterfaden-hoch-Funktion senkt und hebt die Nadel zu Beginn des Stickens und bringt den Fadenanfang an die Stoffoberfläche, wo er manuell vernäht wird. So bleibt die Unterseite fadenfrei. Die praktische Faden-Entfernung sorgt dafür, dass Fäden durch eine kurze Bewegung des Stickrahmens nach dem automatischen Abschneiden zur Unterseite gezogen werden. So bleiben die Oberflächen frei von Fadenenden (nur B 590 und B 570 QE).

ADAPTIVE BERNINA FADENSPIGUNG

Bei allen Modellen der 5er Serie sorgt eine optimale Fadenspannung für perfekte Stichqualität auf beiden Seiten des Stoffes. Nach der Abstimmung auf Faden und Stoff haben Sie permanente Kontrolle über die Fadenspannung. Diese wird zudem während des Nähens bzw. Stickens automatisch angepasst.

GROSSE AUSWAHL AN STICHEN UND STICHMUSTERN

Hunderte dekorative Näh- und Zierstiche sowie verschiedene Nähalphabeten stehen für Sie bereit. Mit der Dreifachstich-Funktion der B 590 und B 570 QE verleihen Sie Ihren Kreationen das ganz besondere Etwas, und mit dem automatischen Knopfloch wird jedes Knopfloch professionell. Ausserdem stehen viele integrierte Stickmotive zur Auswahl. Eigene Stickmotive können über USB hochgeladen und über den Touchscreen bearbeitet werden. Drehen, Spiegeln, Vergrössern, Verkleinern oder Ändern der Farbe – was immer Sie möchten.

CLEVERE FUNKTIONEN – EINFACHE BEDIENUNG

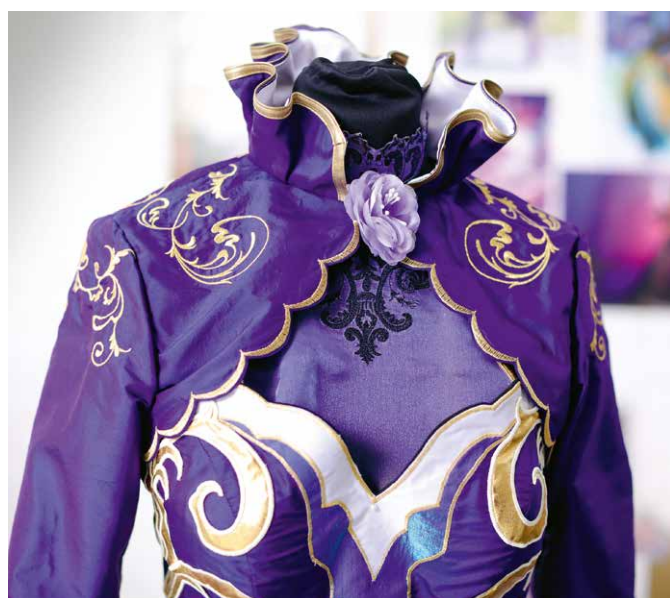
Dank der benutzerfreundlichen Software und des Touchscreens ist die Bedienung der 5er Serie ausserordentlich leicht. Bei allen Modellen lassen sich die Motive während des Stickens am Bildschirm bearbeiten. Drehen, spiegeln, kombinieren und Reihenfolge ändern – alles mit nur einem Klick. Mit den Funktionen „Rückgängig machen“, „Gruppieren“ und „Punktgenaue Platzierung“ wird das Bearbeiten und die exakte Ausrichtung von Stickmotiven zum reinsten Kinderspiel.

KOMFORTABEL KREATIV SEIN

Dank des BERNINA Freihandsystems (FHS) lassen sich Nähfuss und Transporteur gleichzeitig mit einem Kniehebel bedienen, wodurch beide Hände zur Führung des Stoffes frei bleiben. Der Anschietisch mit praktischem Klickverschluss bietet Auflagefläche für grössere Nähprojekte und sorgt somit für noch mehr Komfort beim Nähen.

RAUM FÜR WACHSENDE BEDÜRFNISSE

Im Lieferumfang ist eine grosse Auswahl an Zubehör und Nähfüssen enthalten. Wann immer jedoch die Bedürfnisse wachsen, lässt sich die 5er Serie mit weiterem Zubehör zum Nähen, Stickern und Quilten nachrüsten. Ebenso mit an Bord ist eine übersichtliche Zubehörbox in modernem Design, die sich einfach per Magnet an der Maschine befestigen lässt.



Freiheit beim Gestalten für unendlich schöne Stickereien

Was lieben Cosplayerinnen und Cosplayer an der B 590? Ganz einfach: alles. Ihre Schnelligkeit, damit alle Kostüme rechtzeitig fertig werden. Ihre Durchstichkraft, damit auch aussergewöhnlichste Materialien genäht werden können. Und ihre Stickfunktionen für nahezu grenzenlose Kreativität. Daher ist diese Maschine genau die richtige Partnerin für Menschen, in deren Leben ausgefallene Ideen die Hauptrolle spielen.

BERNINA 590

KOSTENLOSE ANLEITUNGEN UND SCHNITTMUSTER-
DOWNLOADS ZUR BERNINA 5er SERIE AUF
WWW.BERNINA.COM/5SERIES

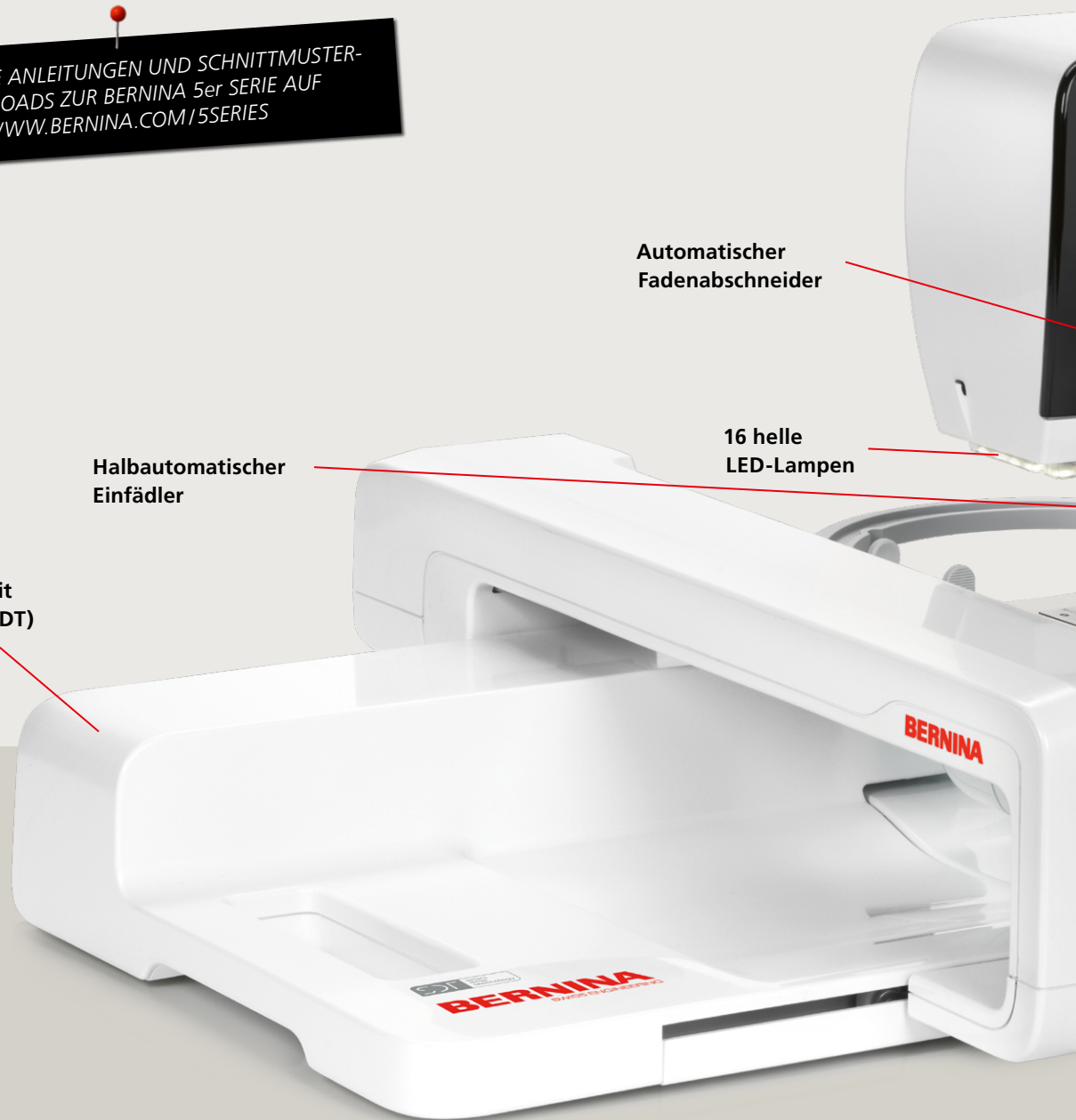


**High-End-Stickmodul M mit
Smart Drive Technology (SDT)**
präziser und leiser sticken,
mit grosser Stickfläche
(400 x 150 mm)

Halbautomatischer
Einfädler

Automatischer
Fadenabschneider

16 helle
LED-Lampen



BERNINA 570 QE



BERNINA 540*/535*

